

El Manga i les dones



Els lectors de còmic japonès (manga) creixen cada any de manera exponencial. Al 2022 es va superar el 1.000.000 de préstecs en còmics a la província de Barcelona, molts del quals eren manga. I es que les editorials cada vegada dediquen més espai a la publicació d'aquesta novel·la gràfica d'origen nipó. Però quin paper tenen les autores i escriptores dins de la producció de manga? I quin reflex ens mostren els personatges protagonitzats per dones?

Personatges femenins al Manga

Mangues destacats amb personatges femenins que ens han captivat per la seva força, intel·ligència i determinació davant l'adversitat.



JUJUTSU KAISEN (呪術廻戦)

Akutami, Gege
Norma, 2022

Tots els éssers vius emeten una energia que sorgeix de les emocions negatives i aquestes emocions incontrolables creen malediccions. A Jujutsu Kaisen tots els estudiants per a mag com la Nobara kugisaki són els únics que poden controlar aquest tipus de corrent i utilitzar-la per lluitar contra aquests conjurs. La Nobara és el personatge més decidit i obstinat entre seus companys i rebutja els rols de gènere tradicionals per tal d'estimar-se tal com es.



SLAYERS (スレイヤーズ sureiyāzu)

Kanzaka, Hajime
Ivrea, 2002

Lina Inverse és la protagonista d'aquesta història de màgia, batalles èpiques i comèdia. Aquest manga narra les aventures d'una bruixa adolescent de gran cor i valentia però una mica acomplexada, que lluitarà amb tot el seu coratge per acabar amb les forces del mal. És coneguda al seu gremi per ser una de les bruixes més poderoses i temibles del món i controla a la perfecció la màgia negra.



Battle angel Alita (銃夢 GUNNM)

Kishiro, Yukito
Ivrea, 2018

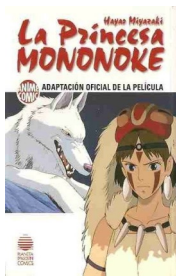
El doctor Disikuldo troba entre la ferralla a Alita, un cyborg amnèsic que viu a la utòpica ciutat flotant de Salem. El doctor la reconstruirà i adoptarà com a filla però aviat s'adonarà que Alita oculta unes grans habilitats en combat. Per tal de conèixer el seu passat i els seus orígens, Alita es posarà a prova en diverses ocasions enfortint així les seves misterioses capacitats.



Lady Snowblood (修羅雪姫 *Shurayuki-hime*)

Koike, Kazuo
Planeta, 2009

Sayo Kashima es troba empresonada per homicidi. En un descuit va aconseguir matar a un dels agressors que va participar en la mort del seu marit i el seu fill així com en la seva posterior agressió sexual. Empresonada i embarassada busca venjança i serà precisament la seva filla Syura-Yuki Hime la dona que s'encarregarà de dur a terme la seva revenja. Aquesta temible assassina a sou motejada com a Lady Snowblood, aprofitarà entre feina i feina per netejar el nom de la seva mare i venjar-la.



La princesa Mononoke
(もののけ姫 *Mononoke Hime*)

Miyazaki, Hayao
Planeta, 2000

Després de patir l'atac d'un porc senglar maleit, el jove Ashitaka comença el camí per tal de trobar la manera d'aturar la infecció que pateix. Mentrestant els humans destrueixen la natura i els Déus transformats en terribles bèsties i amb la princesa guerrera Mononoke al capdavant lluitaran per defensar els boscos. Ashikata haurà d'escollir a quin bàndol ajudar mentre tracta d'interrompre la maledicció que poc a poc es va apoderant del seu cos. Mononoke esdevé un personatge ferm en els seus valors sobre la igualtat i la justícia, desafiant així la cultura i societat de l'època.



GOLDEN KAMUY (ゴールデンカムイ *Gōruden Kamuï*)

Noda, Satoru
Milky Way, 2017

Asirpa es la coprotagonista d'aquest manga d'acció i aventures. Tot i ser la més jove del grup, Asirpa és la personificació de la maduresa i l'astúcia i gràcies als seus coneixements salvarà la vida del veterà de guerra Saichi Sugimoto, amb el que la jove anui compartirà la cerca d'un tresor del que només disposen una pista: un mapa dividit en 24 parts, cadascuna d'elles tatuada al cos de 24 criminals fugits de la presó.



Shingeki no kyogin i Shingeki no kyojin. Lost girls (進撃の巨人 *LOST GIRLS*)

Seko, Hiroshi
Norma, 2017

Spin-off de la sèrie manga *Shingeki no Kyojin* (*Attack on Titan*) que relata tres històries protagonitzades per algunes de les grans membres que conformen l'exèrcit anomenat "cos d'exploració" com Mikasa Ackerman o Annie Leonheart. Tant elles com la resta de personatges femenins de la saga *Shingeki no Kyojin* com: Pieck Finger, Hange Zoë, Yelena, Rico Brzenska, Frieda Reiss, Ymir, Gabi Braun, Petra Ral, Hitch Dreyse, Sasha Blouse, o Historia Reiss, conformen una gran legió de dones valentes i amb la determinació necessària per assolir el seu objectiu: salvar la humanitat dels terribles titans que ataquen i devoren sense aparentment cap motiu a els habitants que sobreviuen entre les tres muralles de la ciutat anomenades: Maria, Rose i Sheena.



Claymore (クレイモア *Kureimoda*)

Yagi, Norihiro
Glenat, 2006

Una infecció provocada per uns paràsits anomenats *Yoma* ataca a el món en aquesta fantasia medieval obscura. Les *claymores*, unes guerreres meitat *yoma* seran les encarregades de defensar la humanitat davant l'amenaça que aquests invasors suposen. La Clare, una d'aquestes guerreres viatjarà acompanyada d'en Reki, un humà al que va salvar i que intentarà despertar en la nostra protagonista sentiments propis dels humans.



Mangakas

Mangas escrits per dones



CARDCAPTOR SAKURA (カードキャプターさくら, Kādo Kyaputā Sakura)

Col·lectiu femení CLAMP
Glenat, 2001

Una història plena d'aventures màgiques protagonitzada per Sakura Kinomoto, una nena de deu anys que sense adonar-se'n allibera un conjunt de cartes que es trobaven a un llibre que havia descobert a la biblioteca del seu pare. Des d'aquell moment el guardià del llibre, en Kero, la farà responsable de trobar totes les "cartes de clow" abans que ocorri una catàstrofe mundial, convertint-se així en "cardcaptor" i descobrint lo poderosa que pot arribar a ser. Amics fidels, creatius i encoratjats com la Tomoyo Daidoji ajudaran la Sakura davant de diversos enemics i terribles perills.



CHOBITS (ちょびっツ Chobittsu)

Col·lectiu femení CLAMP
Norma, 2015

Hideki Motosuwa és un jove granger que després de suspendre l'accés a la universitat es mudarà a Tòquio per tornar a aprovar sort en el seu ingrés a estudis superiors. Un bon dia, el jove Motosuwa troba entre les escombraries una "Persocon", un ordinador amb forma humana que apart de executar ordres informàtiques pot servir com a companyia per al comprador. Un cop aconsegueix reparar-la, Hideki se'n adona que la seva treballa podria pertànyer a una sèrie molt enigmàtica de "Persocons" anomenats "Chobits", uns ordinadors capacitats per tenir consciència independentment de la instal·lació del seu sistema operatiu, i fins i tot capaços de mostrar sentiments.



KIMETSU NO YAIBA (鬼滅の刃)

Gotoye, Koyoharu
Norma, 2022

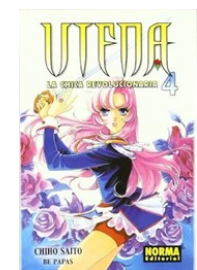
Tanjiro Kamado és un bon noi que viu de manera senzilla venent el carbó que recollia a les muntanyes però un dia tot canvia quan un dimoni assassina a tota la seva família. Els únics supervivents són el Tanjiro i la seva germana Nezuko a la que malauradament han convertit en dimoni. Tot i així el jove Kamado emprendre una lluita per trobar una cura per la seva germana, que encara mostra clars signes de sensibilitat i enraonament humà. Després d'una trobada amb Giyu Tomioka, un caçadimonis, e Tanjiro decidirà allistar-se per tal de convertir-se en caçadimonis i salvar no només a la Nezuko sinó a la resta d'éssers humans.



FULLMETAL ALCHEMIST (鋼の錬金術師 Hagane no Renkinjutsushi)

Harakawa, Hiromu
Norma, 2013

Centrada, disciplinada, intel·ligent, noble i molt seriosa amb la seva feina, així és la Riza Hawkeye, una respectada oficial de les forces armades de la ciutat d'Amestris i guardaespalles del coronel Roy Mustang. Riza suposa una de les grans coneixedores de l'alquímia d'aquest manga on Edward i Alphonse Elric s'allistaran també a l'exèrcit d'Amestris per tal d'investigar els misteris de la pedra filosofal. La pròpia Riza esdevindrà una gran consellera per a els germans Elric que pateixen greus seqüeles físiques quan un ritual per tal de resucitar la seva mare surt malament. Per poder recupear els seus cossos, necessitaran la desitjada pedra. Però, aviat se'n adonaren que darrere d'ella s'amaga una gran conspiració que pretén destruir el món.



Utena, la noia revolucionaria (少女革命ウテナ, Shōjo Kakumei Utena)

Saito, Chiho
Norma, 2001

Utena Tenjo està lligada a un record de la seva infància: l'anell gravat amb una rosa, símbol de força i noblesa, que un príncep la va regalar amb la promesa de retrobar-se. A partir d'aquell moment, i amb la seva arribada a l'Acadèmia Ohtori, Utena descobrirà que es ella mateixa la que vol convertir-se en un príncep i que gràcies a l'anell podrà participar en duels on obtindrà el poder per revolucionar el món.



INU-YASHA (犬夜叉)

Takahashi, Rumiko
Glenat, 2005

InuYasha, un dimoni incomplet del període Sengoku, roba l'esfera dels quatre esperits per tal d'acabar de desenvolupar-se. Detingut per la sacerdotessa Kiyo queda paralyzat fins que 500 anys després, Kagome es teletransporta a través d'un pou fins al passat com a reencarnació de Kiyo, que descobrirà que la gemma ha estat fragmentada en diversos trossos i escampada per tot el Japó. En aquell moment, la Kagome s'aliarà amb InuYasha per tal d'evitar que la pedra caigui en les mans equivocades.



SAILOR MOON (美少女戦士セーラームーン, *Bishōjo Senshi Sailor Moon*)

Takeuchi, Naoko
Norma, 2015

Aquest manga shojo narra les aventures de Usagi Tsukino, una jove a salvar la Terra d'enemics invasors sota l'identitat de "marinera Lluna". A mesura que l'història avança, més "marineres" apareixeran per enfrontar-se a tot tipus d'obstacles i lluitar contra tots els seus adversaris. Sailor Moon ens presenta un univers de sororitat protagonitzat per dones que demostren la valia davant la societat. Unides suposen una força plena de diversitat e inclusió que tot ho pot afrontar. Pionera en temes relacionats amb les famílies monoparentals o el lesbianisme e identitats no binaries representades en personatges com les marineres Urà i Neptú.



badabiblios.cat

BIBLIOTEQUES DE BADALONA

Central Urbana Can Casacuberta

Mossèn Anton, 40-48
935 643 400
b.badalona.cc@diba.cat

Canyadó i Casagemes-Joan Argenté

Jacinto Benavente, 3
934 614 789
b.badalona.ca@diba.cat

Llefià-Xavier Soto

Planeta Mart, 2-10
933 832 970
b.badalona.lle@diba.cat

Lloreda

Av. Catalunya, 56-62
933 873 175
b.badalona.llo@diba.cat

Pomar

Av. Primer de Maig, s/n
933 953 507
b.badalona.p@diba.cat

Sant Roc

Av. Congrés Eucarístic, s/n
934 601 257
b.badalona.sr@diba.cat

HORARIS

Central Urbana Can Casacuberta

De dilluns a divendres de 9:30 a 20:30h
Dissabte de 9:30 a 13:30h

Districtes

Dimarts, dijous i dissabte de 9:30 a 13:30h
De dilluns a divendres, de 15:30 a 20:00h

En conveni amb:



Xarxa de Biblioteques
Municipals

